



Kelly Talent Community

By **Kelly**

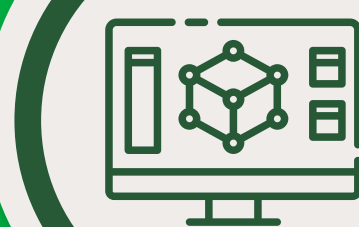
# Manufactura e Ingeniería

## Competencias clave para la ingeniería del mañana

La industria 4.0 ha transformado por completo la ingeniería, integrando tecnologías digitales, automatización y enfoque sostenible. Las empresas buscan talento capaz de conectar estos pilares con procesos innovadores, eficientes y altamente competitivos.

### 1 Modelado y simulación avanzada

Herramientas como CAE, CAD, CFD o gemelos digitales permiten validar ideas antes de fabricarlas. Esto reduce costos, mejora la calidad y acelera el desarrollo de productos.



### 2 Interpretación de datos industriales

La sensorización masiva (IoT) ha generado nuevas oportunidades para medir, analizar y optimizar cada etapa productiva. Saber traducir datos en acciones es clave para la eficiencia.

### 3 Ingeniería de materiales

La demanda por materiales más ligeros, resistentes, económicos y sostenibles crece. Conocer sus propiedades ayuda a crear productos de mejor desempeño y menor impacto ambiental.



### 4 Planeación y control de producción

Gestionar recursos, tiempos, inventarios y capacidad productiva garantiza operaciones más ágiles y competitivas.

### 5 Cumplimiento normativo y estándares internacionales

Certificaciones como ISO 9001, ISO 14001 o auditorías de calidad industrial generan confianza, reducen errores y elevan el nivel profesional.



El ingeniero del mañana une tecnología, datos y sostenibilidad para diseñar procesos más inteligentes. Su enfoque estratégico lo convierte en un actor fundamental para la transformación industrial.

# Kelly

[www.kellyservices.com.mx](http://www.kellyservices.com.mx)

